



Was zeichnet eine IGS aus?

Informationsabend für Eltern und künftige 5.-Klässler



Agenda



INTEGRIERTE
GESAMTSCHULE
RHEINZABERN

- Inklusive Bildung
- Gemeinsames Lernen
- Differenzierter Unterricht
- Individuelle Förderung
- Pädagogisches Konzept
- Ganztagsschule
- Sportklasse
- Schulsozialarbeit
- Berufsorientierung
- Demokratiehaus
- Nachhaltigkeit
- MSS

Inklusive Bildung



[Zurück zur Agenda](#)

Zentrale Zielsetzung

Förderung des einzelnen Kindes

Ganzheitliche Entwicklung

(kognitive, soziale, emotionale & kreative Intelligenz)

BEB-Regel

(Beziehung, Erziehung, Bildung)

Keine Schwerpunktschule

Kind verliert bei Aufnahme den Förderstatus (LRS nicht betroffen)

Gemeinsames Lernen

- eine IGS führt von 5 - 9/ 10 oder 12/ 13
- Tutorenprinzip von 5 - 10 (kontinuierliche und persönliche Begleitung und Förderung der SuS)
- eine IGS “denkt” in Jahrgängen → Teamprinzip
- selbstgesteuertes Lernen
 - Patenmodell
 - Assemblys, Klassenrat



[Zurück zur Agenda](#)

Differenzierter Unterricht

in 5/6 verschiedene Lernniveaus innerhalb der Klasse

(verhindert Unter-/ Überforderung; Wechsel halbjährlich möglich)

ab 7 findet eine äußere Differenzierung statt:

7/8	9	10
äußere Differenzierung	äußere Differenzierung	äußere Differenzierung
M, D, E	M, D, E, Ph, Bio, Ch	M, D, E, Ph, Bio, Ch
Grundkurs E-Kurs	Grundkurs E-Kurs	E1-Kurs E2-Kurs

differenzierte Angebote für die unterschiedlichen Bedürfnisse der SuS

(WPF, AGen, FÖ, FMI, LRS, halbe Klassen)



[Zurück zur Agenda](#)

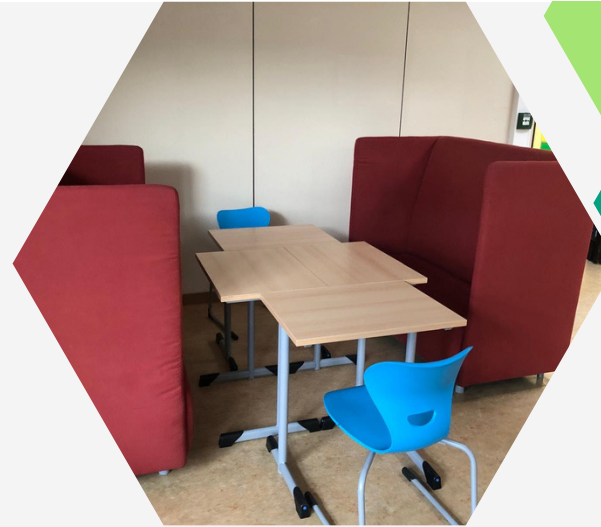
Individuelle Förderung



[Zurück zur Agenda](#)

- Förderunterrichte in M, E, D
- äußere Differenzierung in 7 - 10
- LRS-Konzept und -unterrichte
- Lehrer-Schüler-Elterngespräche
- selbstgesteuertes Lernen mit Binnendifferenzierung
- verschiedene AGen
- individuelle Testung (2P)
- FMI
- I-Hilfen, FOS
- Berufsorientierung

Pädagogisches Konzept



[Zurück zur Agenda](#)

Teambuilding in der Orientierungsstufe

(Zusammenarbeit mit der Schulsozialarbeit)

Selbstgesteuertes Lernen (SGL) in 5/6

Lernbüros mit individuellen Schreibtischen, Lernstudios für kooperatives Lernen und Differenzierungsräume in der Orientierungsstufenlounge

Pädagogisches Konzept

Beispiel eines Stundenplans (GTS)

Montag	Dienstag	Mittwoch	Donnerstag	Freitag
M	BK	M	PL	Rel
Mu	BK	NaWi	PL	D
E	LB (M)	D	LB (M)	Tut
Rel	LB (E)	Sp	LB (D)	Mu
Sp	GL	LB (N)	E-D / N-D	LB (E)
Sp	GL	LB (D)	N-D / E-D	LB (N)
Essen	Essen	Essen	Essen	
Tut +	Fö	Fö	Tut +	
AG	LB (D)	LB (E)	AG	
AG	LB (M)	LB (N)	AG	



[Zurück zur Agenda](#)

Pädagogisches Konzept



[Zurück zur Agenda](#)

- Regelklassen
- Sportklassen
- rhythmisierte und additive Ganztagschule
- digitales Lernen über Klassen- und Fachgruppen
- wöchentliche Klassenratssitzungen
- Nachhaltigkeit (BNE-Schule)
- projektorientiertes Lernen (PL)
- Teamarbeit
- Praxisbezug
- Schwerpunkte: Sport und Naturwissenschaften

Ganztags- schule

von 7.45 - 16.00 Uhr

Mittagessen in der 7. Stunde (Montag bis Donnerstag)

Ganztagsschule

rhythmisiert

- Wechsel zwischen Unterricht, SGL & Entspannungszeiten
- im Klassenverband
- SGL bei Fachlehrern

additiv

- Betreuung am Nachmittag durch außerschulische Fachkräfte



[Zurück zur Agenda](#)

Ganztags- schule

AGen im aktuellen Schuljahr

- Modelleisenbahn
- FOS
- Malen und Basteln
- UpCycling
- Forscher
- Mathematische Rätsel
- Spielen und Entspannen
- Erfinder
- Bewegungsspiele
- Geocaching
- Schüler helfen Schülern
- Informatik
- Raum der Stille
- Sportklasse
- Mädchencafe



[Zurück zur Agenda](#)

Sportklasse

- 3-stündiger Nachmittag mit Einblicken in Trendsportarten
- Sportlehrer ist Tutor und Schwerpunkttrainer
- nicht an die Ganztagschule gebunden
Vorbereitung LK Sport



[Zurück zur Agenda](#)

Schulsozial- arbeit

Frau Heuser



Frau Wagenblatt



Herr Gottschall



- Erlebnispädagogik in 5/6
- Begleitung auf der Integrationsfahrt
- Mitarbeit in den Klassen (ständige Begleitung)
- ganztägig an der Schule
- Angebot der FOS
- für alle Probleme zuständig und ansprechbar
- Halloweenparty in 5, Faschingsfeier
- Ferienfreizeit mit FOS

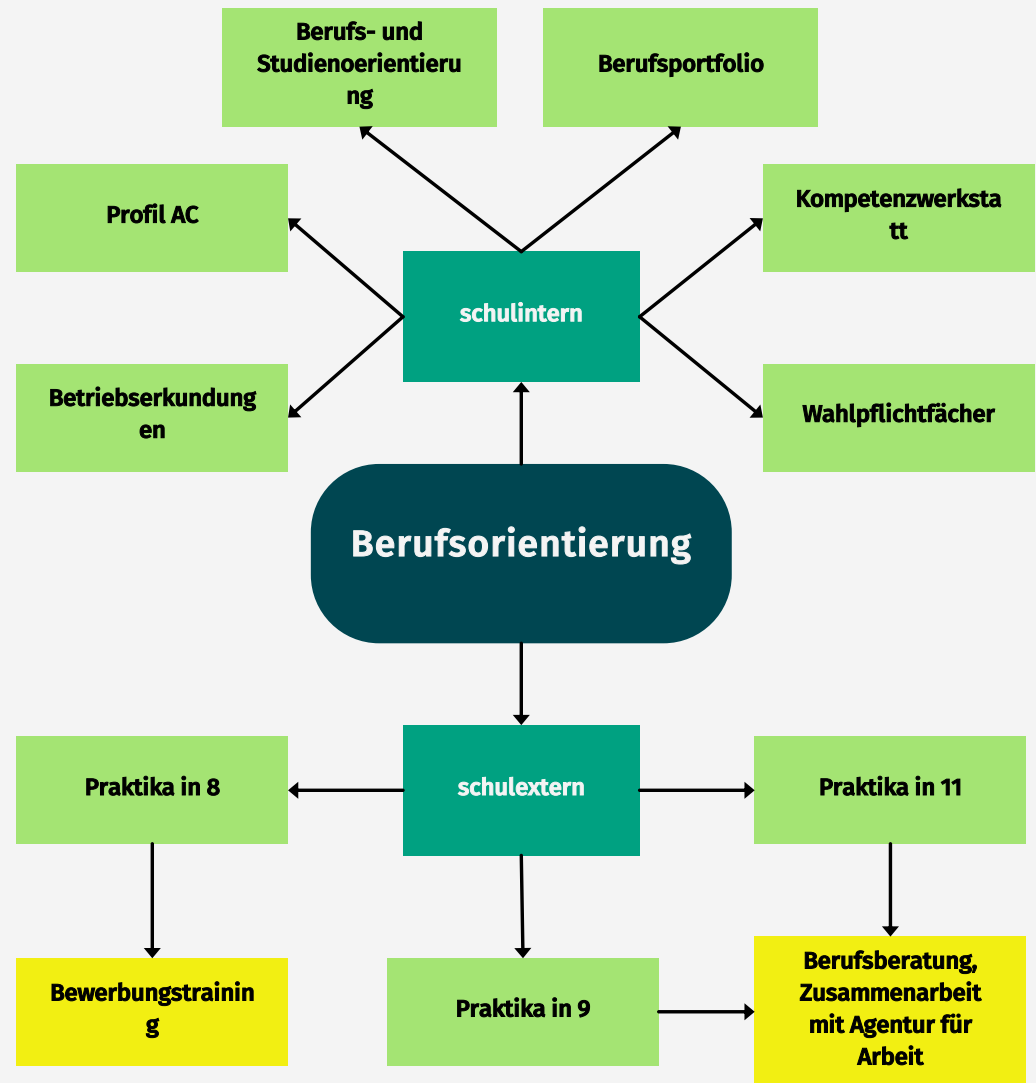


[Zurück zur Agenda](#)

Berufsorientierung



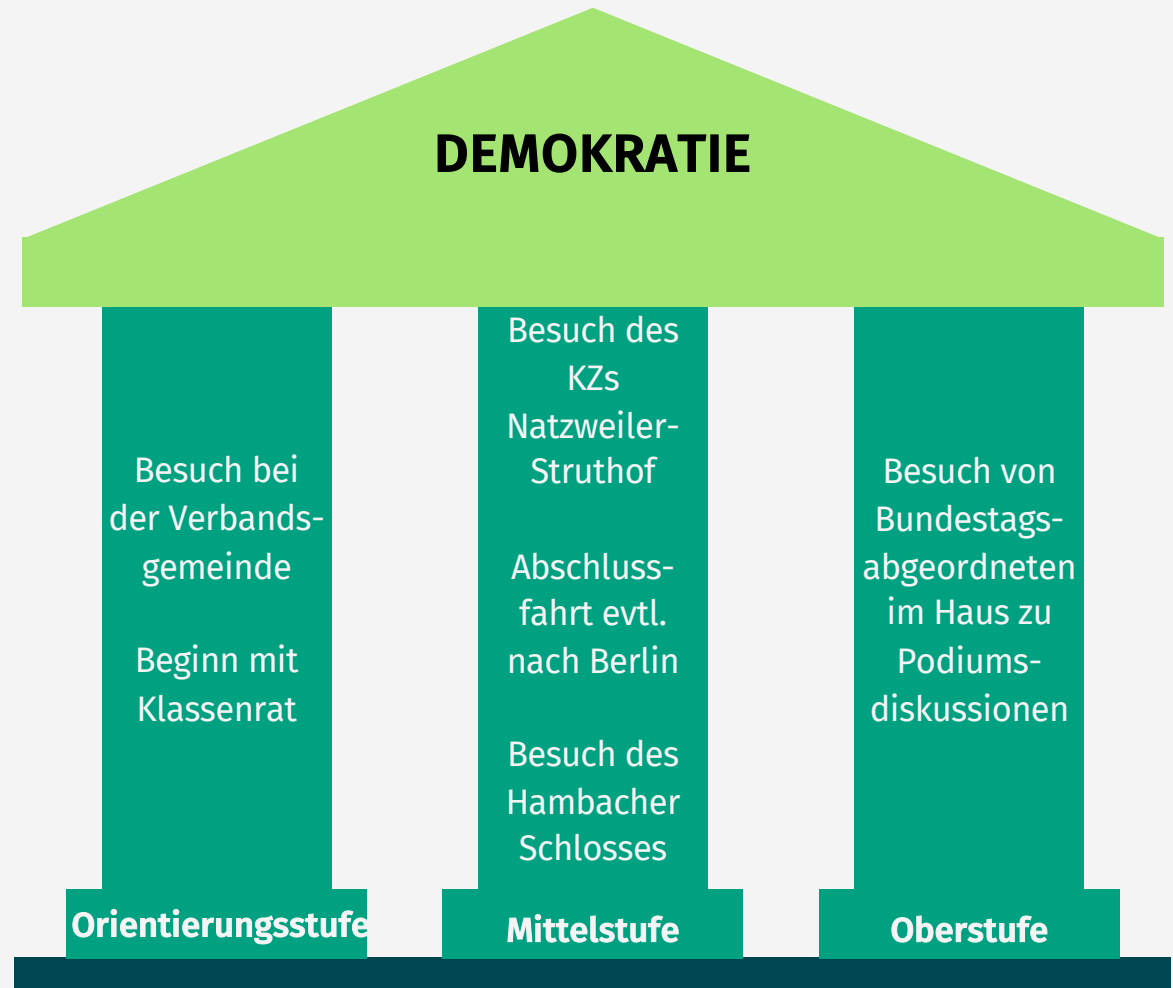
[Zurück zur Agenda](#)



Demokratie- haus

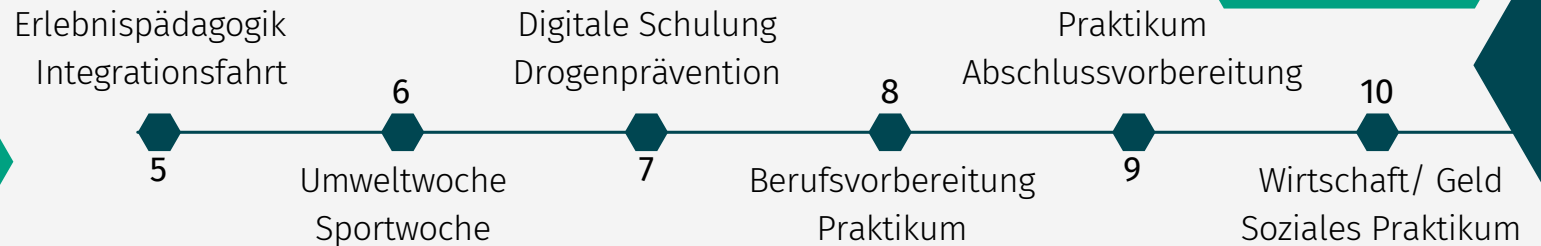


[Zurück zur Agenda](#)



Nachhaltigkeit

Zwei Nachhaltigkeitswochen pro Jahr



BNE-Schule

Schulsanitätsdienst, Umweltwoche, 50/50-Projekt

Pausenhofumgestaltung

In Zusammenarbeit mit *NaturSpur* zum grünen Pausenhof



[Zurück zur Agenda](#)

MSS



[Zurück zur Agenda](#)

- Beginn in 11
- 3 LK wählbar
 - individuelle und persönliche Beratung durch den MSS-Leiter (Hr. Dr. Behrndt)
 - überschaubar und persönlich
 - erwachsen aus dem IGS-Konzept → individuelle Förderung und ganzheitliche Entwicklung



**Sie finden uns auf
unserer Homepage
www.igs-rheinzabern.de**



**INTEGRIERTE
GESAMTSCHULE
RHEINZABERN**



[Zurück zur Agenda](#)

Besuche der Grundschulen

18. November 2025

Tag der offenen Tür

23. November 2024 (mit Schulhausführung)

Grundschulklassen bei uns zu Besuch

19. Dezember 2024

Anmeldung

1., 3. und 4. Februar 2024

© A. Lutz

