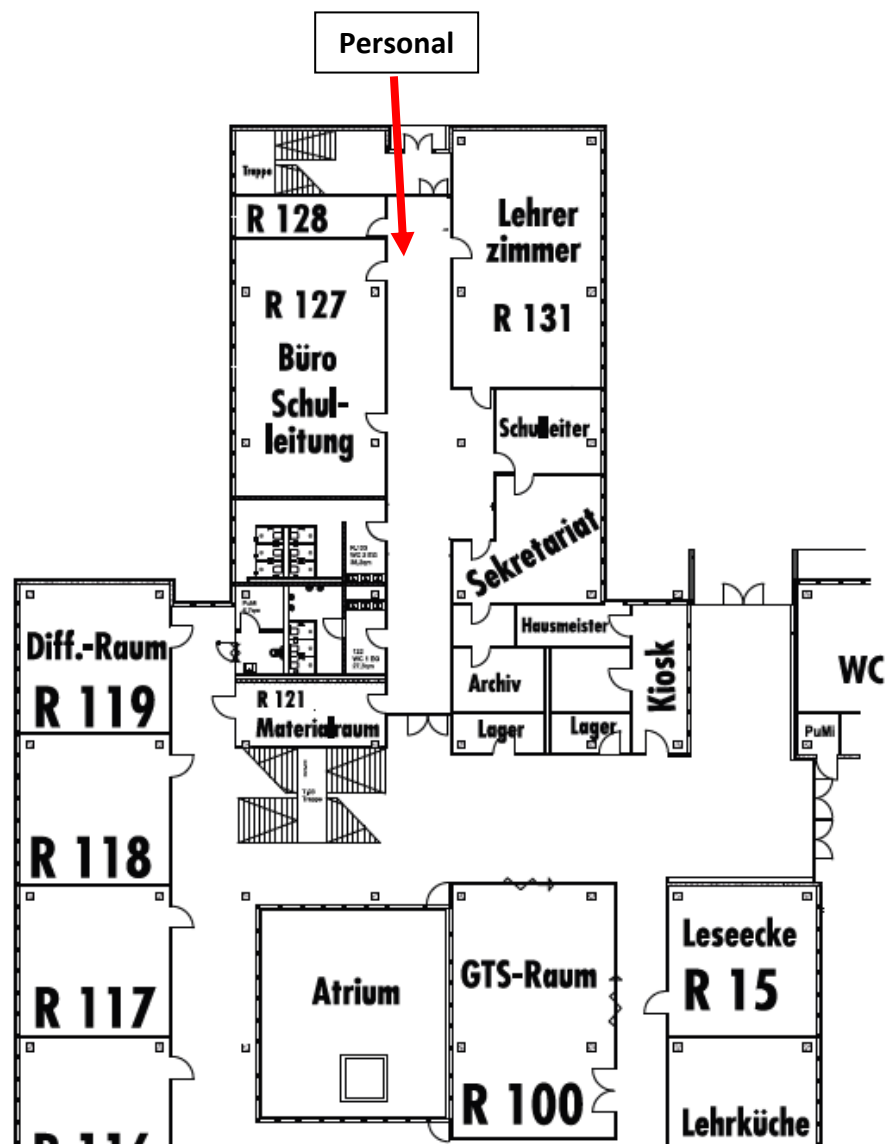




Übersicht über die genutzten Räume gemäß "Covid-19"-Wegeführung für die Jahrgangsstufen 5, 6, 10, 11, 12 (halbe Klassen/Kurse) von Montag 25.05.2020 bis Freitag 05.06.2020

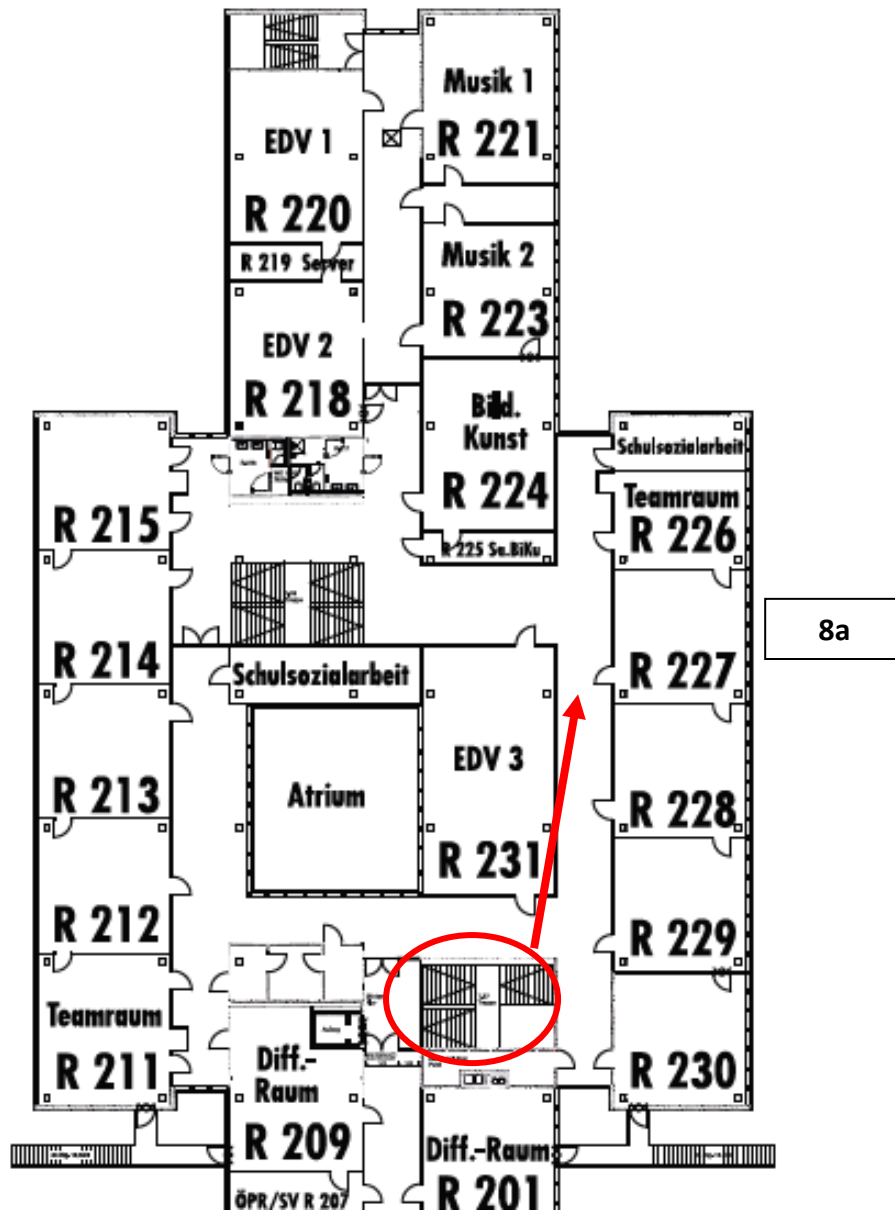
Personal

Lehrkräfte und Schulpersonal sollte das Schulgebäude über den "Lehrereingang" betreten. Natürlich kann auch der direkte Zugang zum jeweiligen Klassen-/Kursraum genutzt werden. Der Zugang zum Verwaltungstrakt wird für SuS gesperrt. Mit dem **Sekretariat** können SuS von außen über das Fenster sprechen.



Klasse 8a

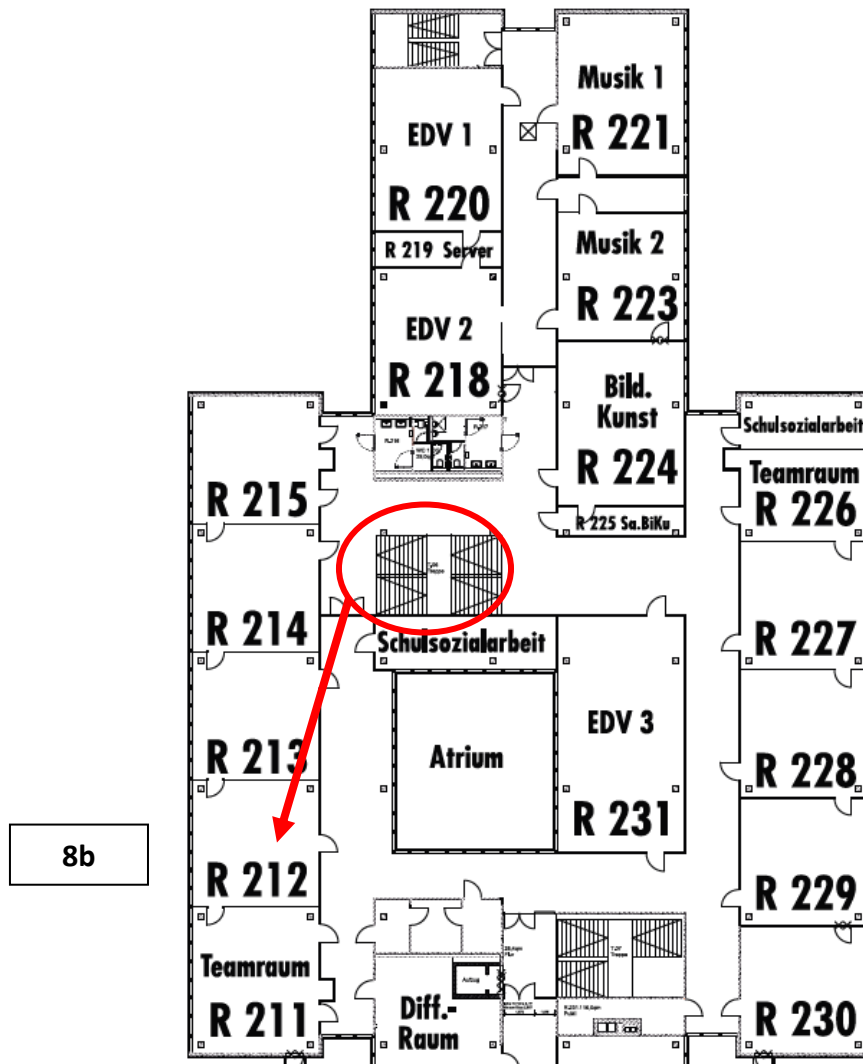
8a: Raum 227 (Altbau OG),
Ein-/Ausgang: Haupteingang, Altbau, Treppenhaus: Süd
(im EG am GTS-Raum vorbeilaufen)



Klasse 8b

8b: Raum 212 (Altbau OG),

Ein- und Ausgang: über Haupteingang, Altbau (Haupt-Treppenhaus)



Klasse 8c

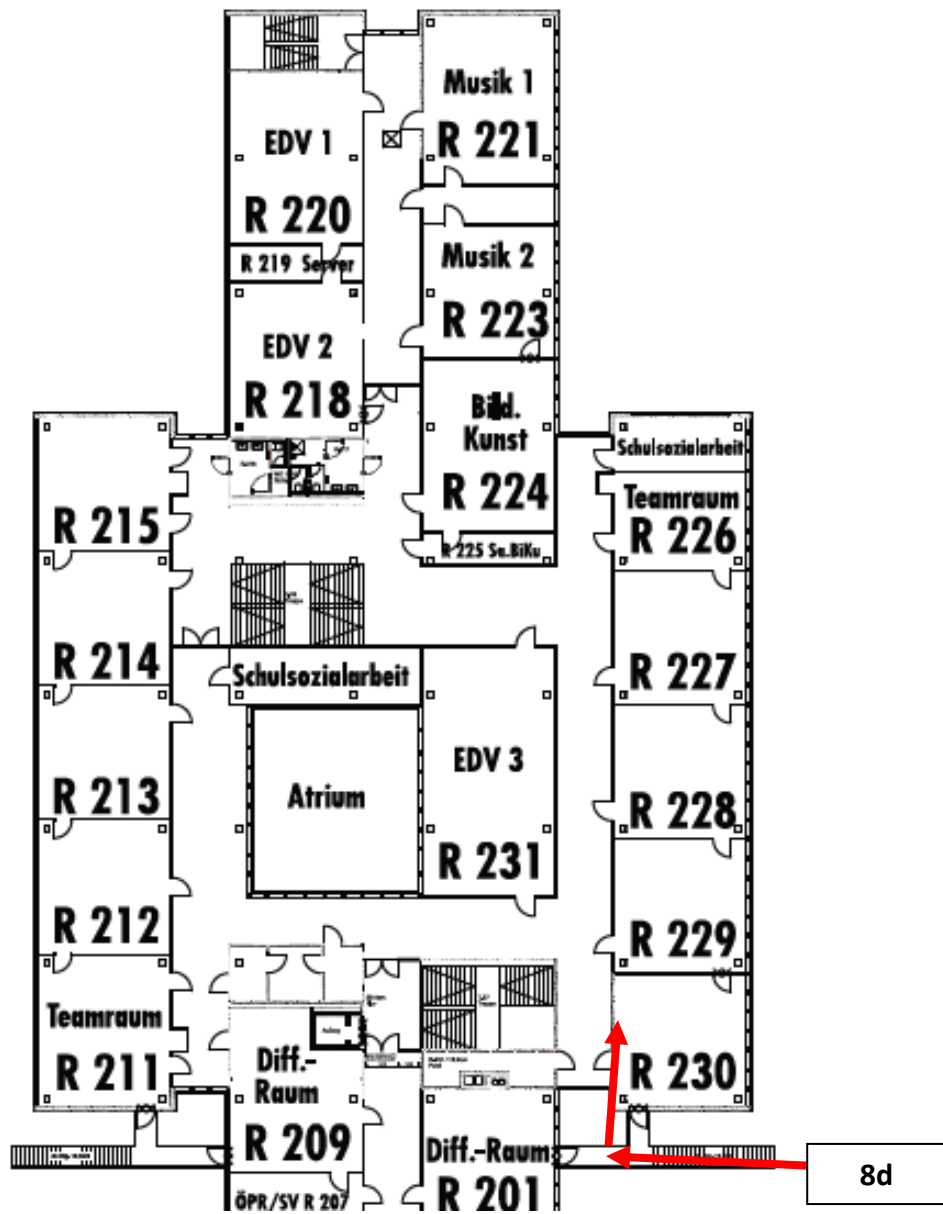
8c: Raum 214 (Altbau OG),

Ein- und Ausgang: über Haupteingang, Altbau (Haupt-Treppenhaus)



Klasse 8d

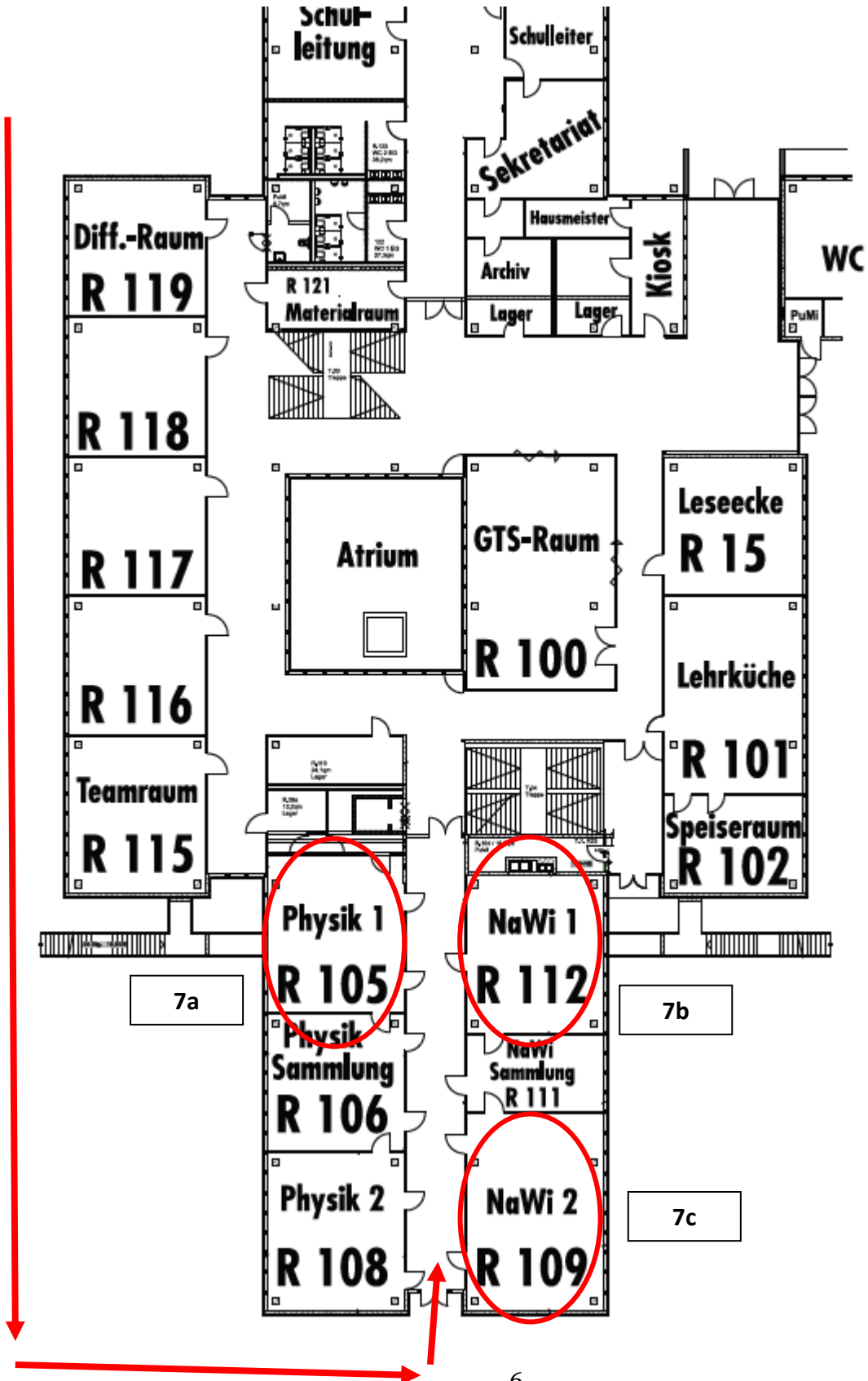
8d: Raum 230 (Altbau OG),
Ein-/Ausgang: Fluchttreppe Ost



Klasse 7a/b/c

7a: Raum 105 (Physik1)
7b: Raum 112 (NaWi1)
7c: Raum 109 (NaWi2)

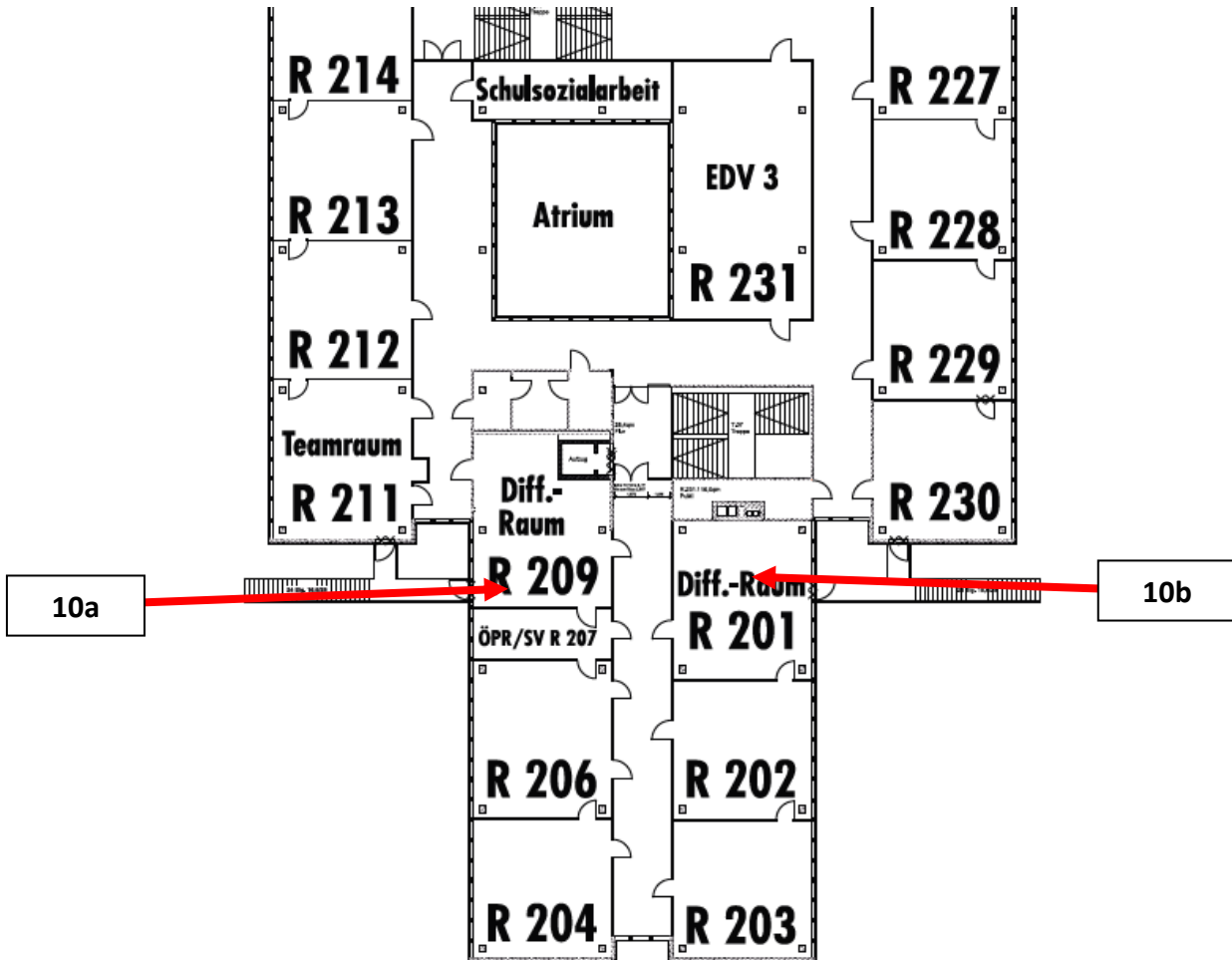
7a/b/c:
Ein- und Ausgang:
südliche Brandschutztür



Klasse 10a/b

10a: Raum 209 (Altbau OG), Ein-/Ausgang: Feuertreppe West

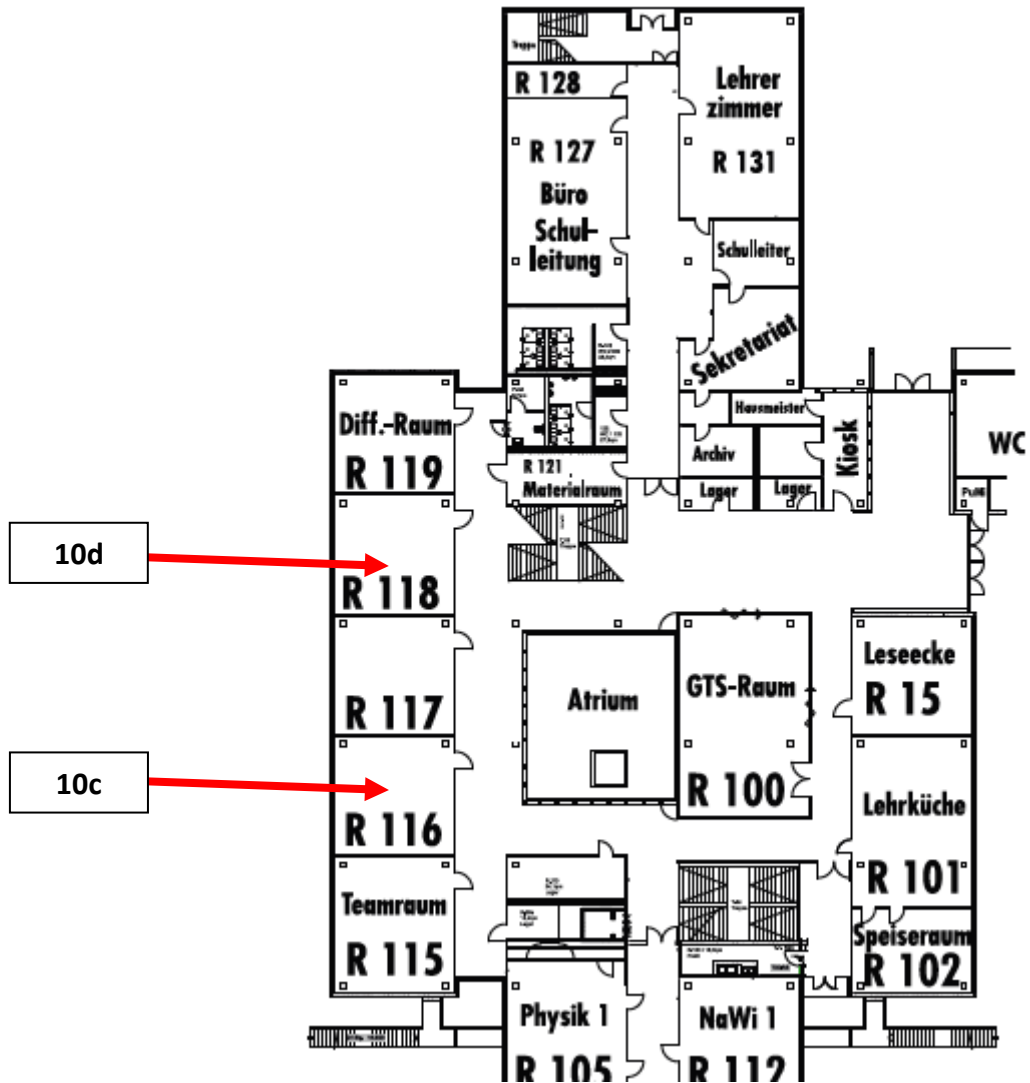
10b: Raum 201 (Altbau OG), Ein-/Ausgang: Feuertreppe Ost



Klasse 10c/d

10c: Raum 116 (Altbau EG), Ein-/Ausgang über Fluchttür

10d: Raum 118 (Altbau EG), Ein-/Ausgang über Fluchttür



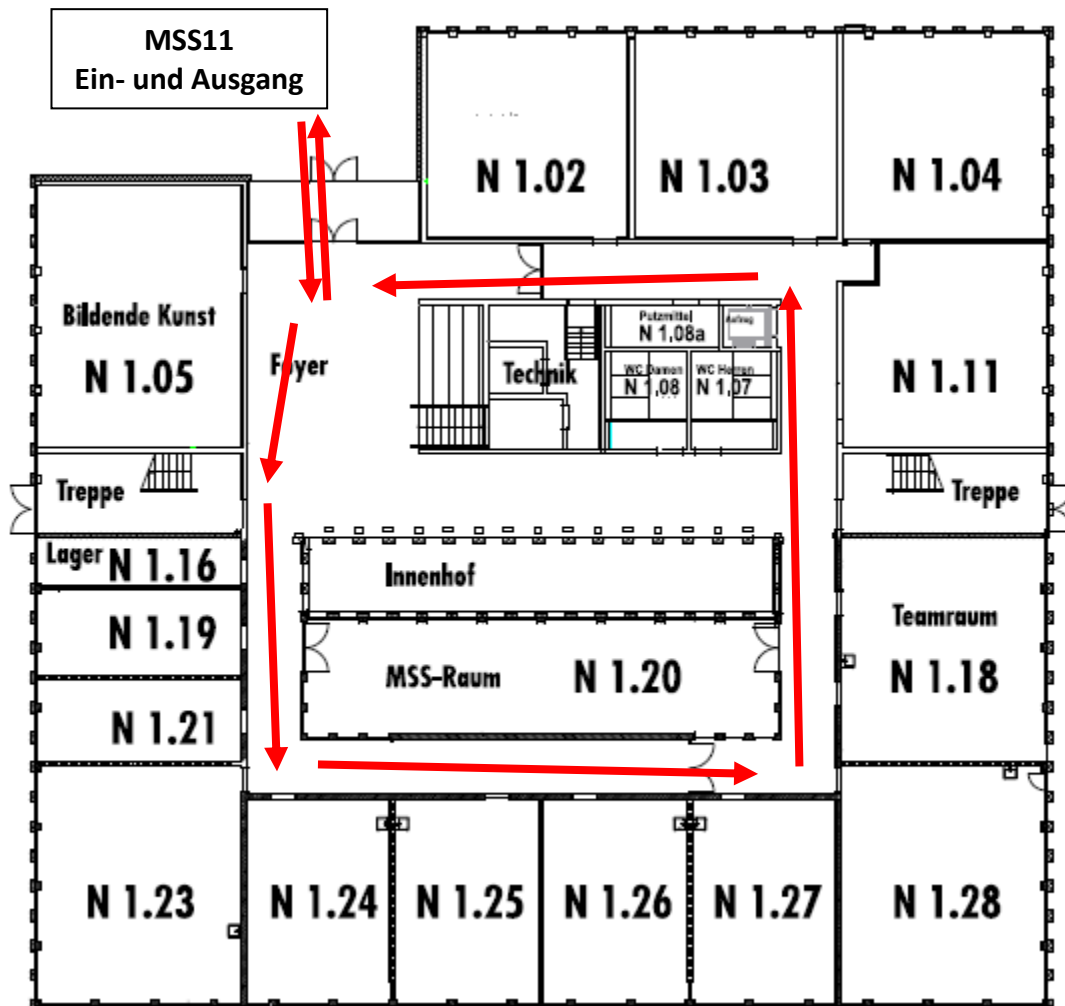
Jahrgang 11

alle Räume mit Waschbecken im **Neubau EG**

(N1.02, N1.03, N1.04, N1.11 sind gesperrt!)

Eingang/Ausgang: Haupteingang Neubau (bei „Gegenverkehr“: warten/Abstand halten!)

Flur im EG = Einbahnstraße!



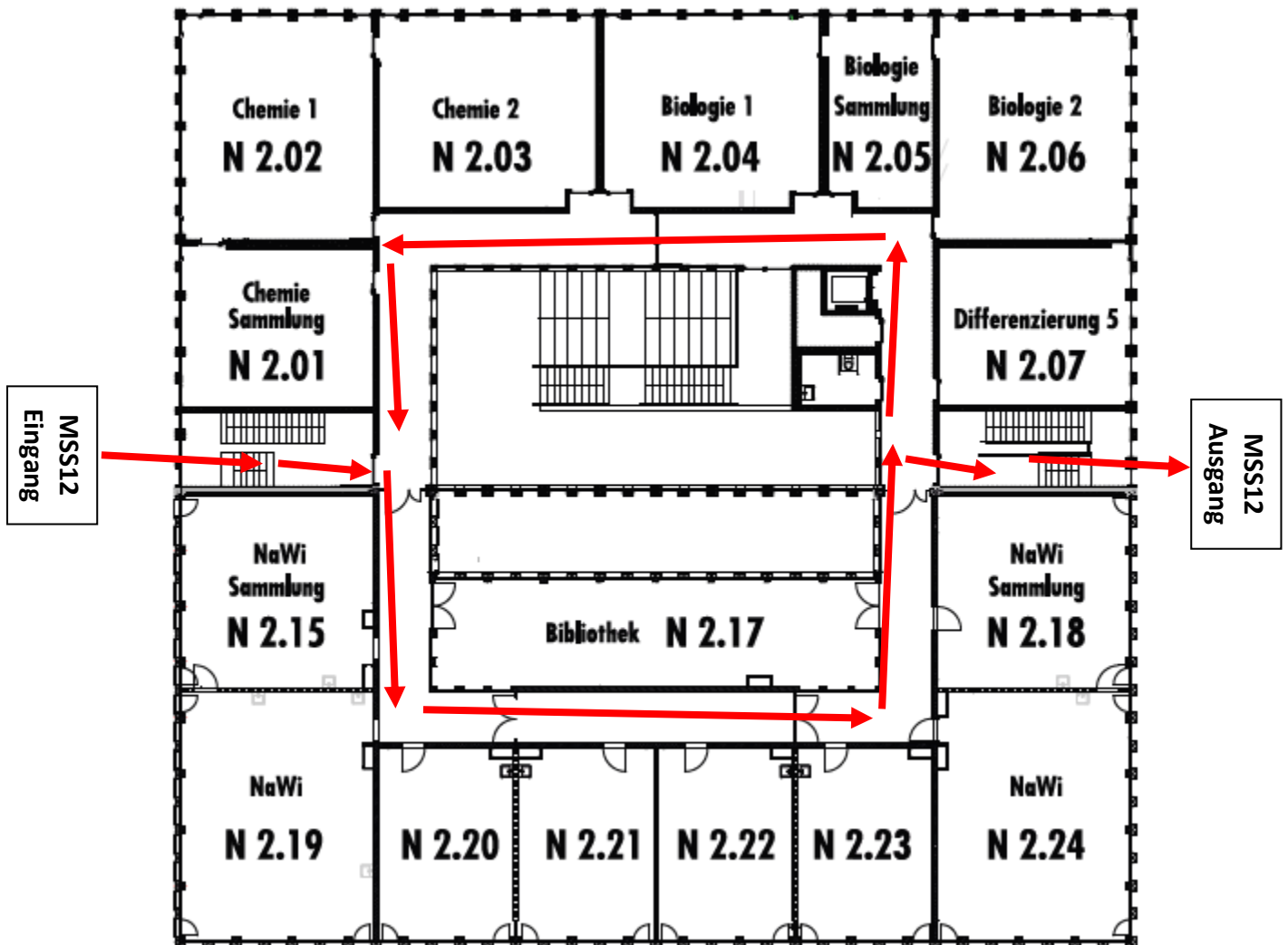
Jahrgang 12

alle Räume im **Neubau OG**

Eingang: Treppenhaus West (ohne Umwege direkt über die Treppe ins OG),

Ausgang: Treppenhaus Ost

Flur im OG = Einbahnstraße!



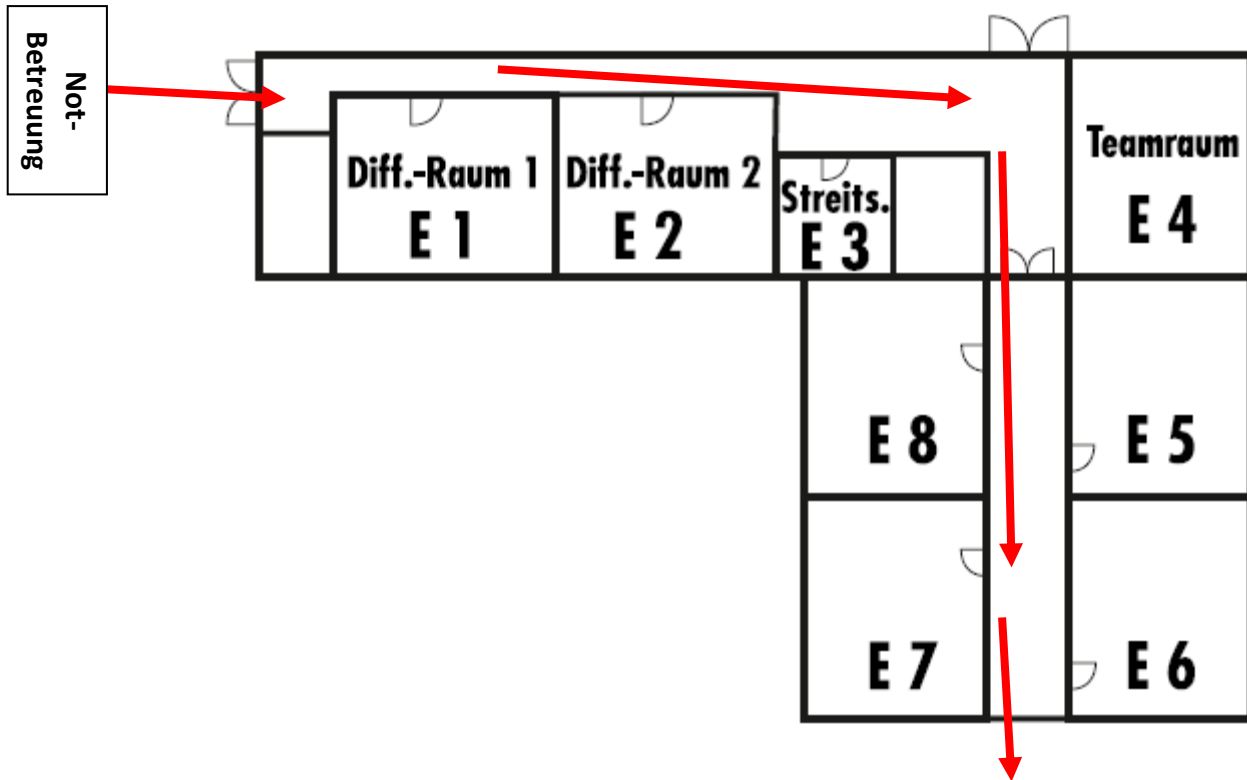
Notbetreuung

Raum E2 und E7 (Anbau)

Eingang: Tür West

Ausgang: Tür Süd

Flur = Einbahnstraße!



Übersicht

"Menschenmassen" sind möglichst zu vermeiden, daher werden alle zu Verfügung stehenden Ein- und Ausgänge sinnvoll genutzt. Alle Eingänge werden stets offengehalten.

Klasse 7a Raum R105	Klasse 8a Raum R227	Klasse 10a Raum R209	MSS11 Neubau EG
Klasse 7b Raum R112	Klasse 8b Raum R212	Klasse 10b Raum R201	MSS12 Neubau OG
Klasse 7c Raum R109	Klasse 8c Raum R214	Klasse 10c Raum R116	
	Klasse 8d Raum R230	Klasse 10d Raum R118	Personaleingang

