



Gebäudenutzungsplan und verbindliche Laufwege im Schuljahr 2020/2021 (ab Montag 17.08.2020)

Jahrgänge 5 und 6

5a: Raum 231 EDV 3 (Altbau OG)

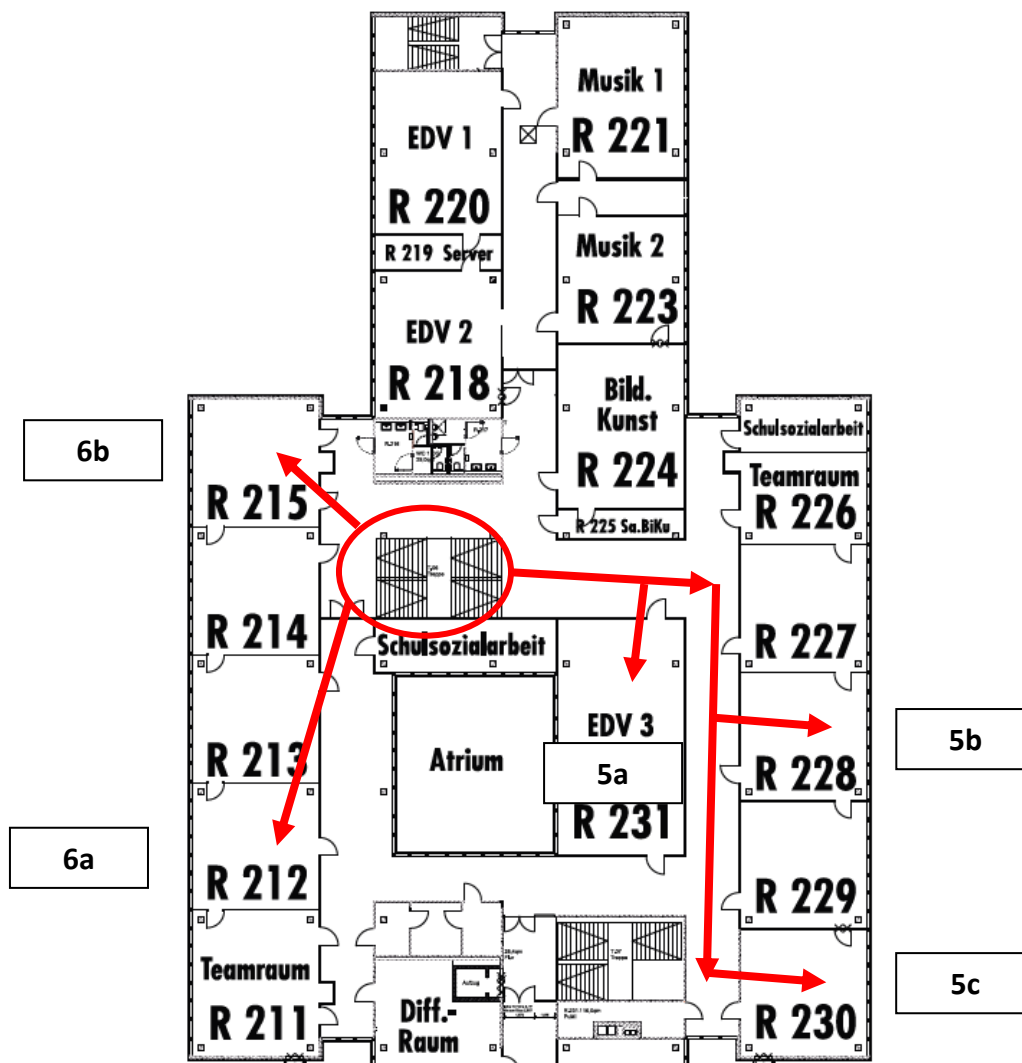
5b: Raum 228 (Altbau OG)

5c: Raum 230 (Altbau OG)

6a: Raum 212 (Altbau OG)

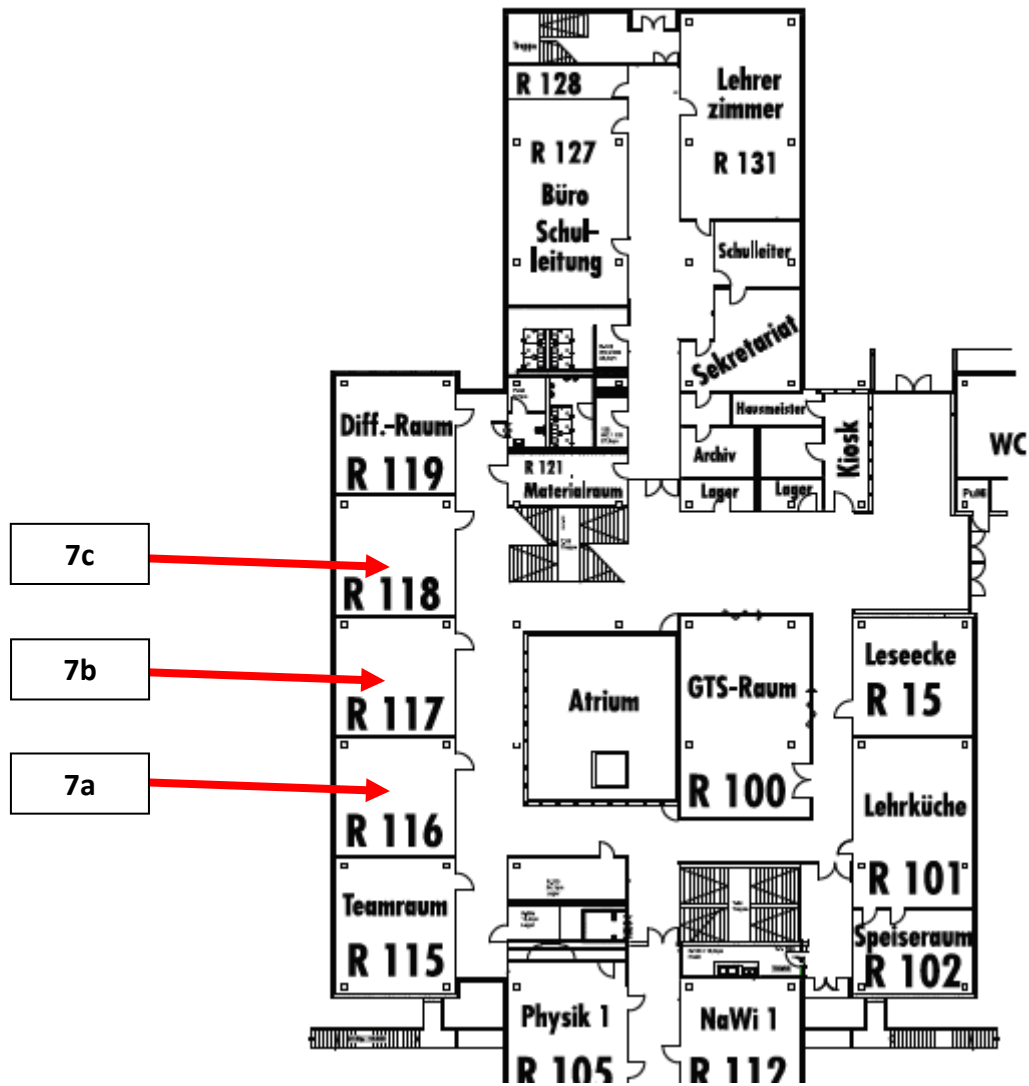
6b: Raum 215 (Altbau OG)

Alle 5. und 6. Klassen: Ein- und Ausgang über Haupteingang, Altbau (Haupt-Treppenhaus)



Jahrgang 7

- 7a: Raum 116 (Altbau EG), Ein-/Ausgang über Fluchttür
- 7b: Raum 117 (Altbau EG), Ein-/Ausgang über Fluchttür
- 7c: Raum 118 (Altbau EG), Ein-/Ausgang über Fluchttür



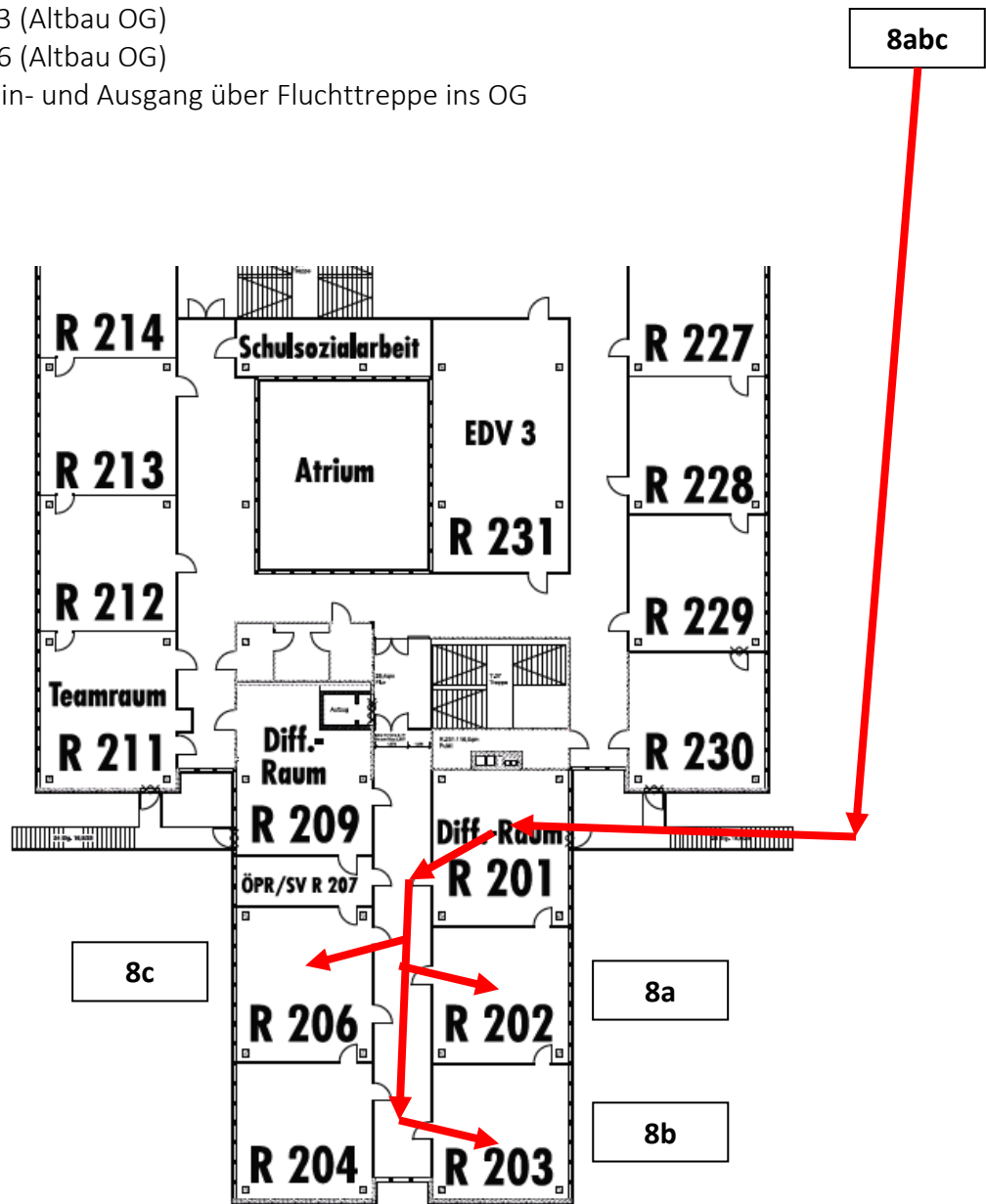
Jahrgang 8

8a: Raum 202 (Altbau OG)

8b: Raum 203 (Altbau OG)

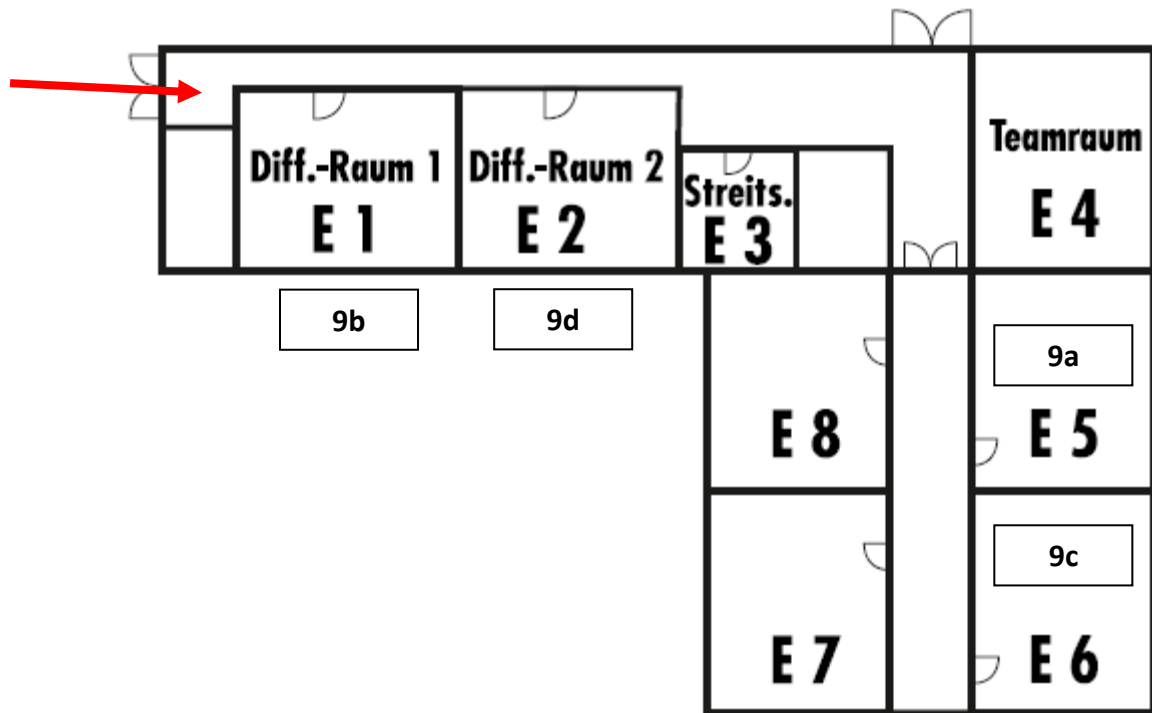
8c: Raum 206 (Altbau OG)

Alle 8. Klassen: Ein- und Ausgang über Fluchttreppe ins OG



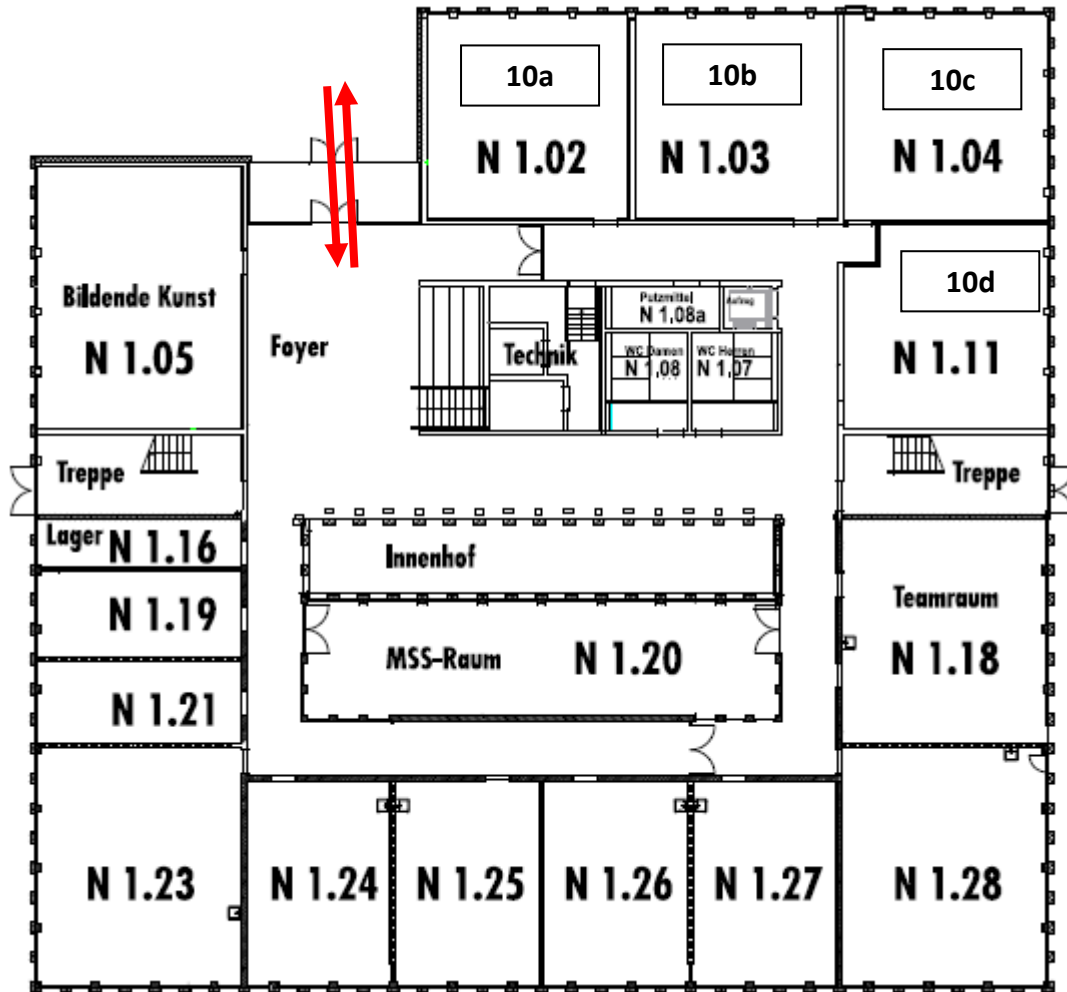
Jahrgang 9

- 9a: Raum E5 (Erweiterungsbau)
- 9b: Raum E1 (Erweiterungsbau)
- 9c: Raum E6 (Erweiterungsbau)
- 9d: Raum E2 (Erweiterungsbau)



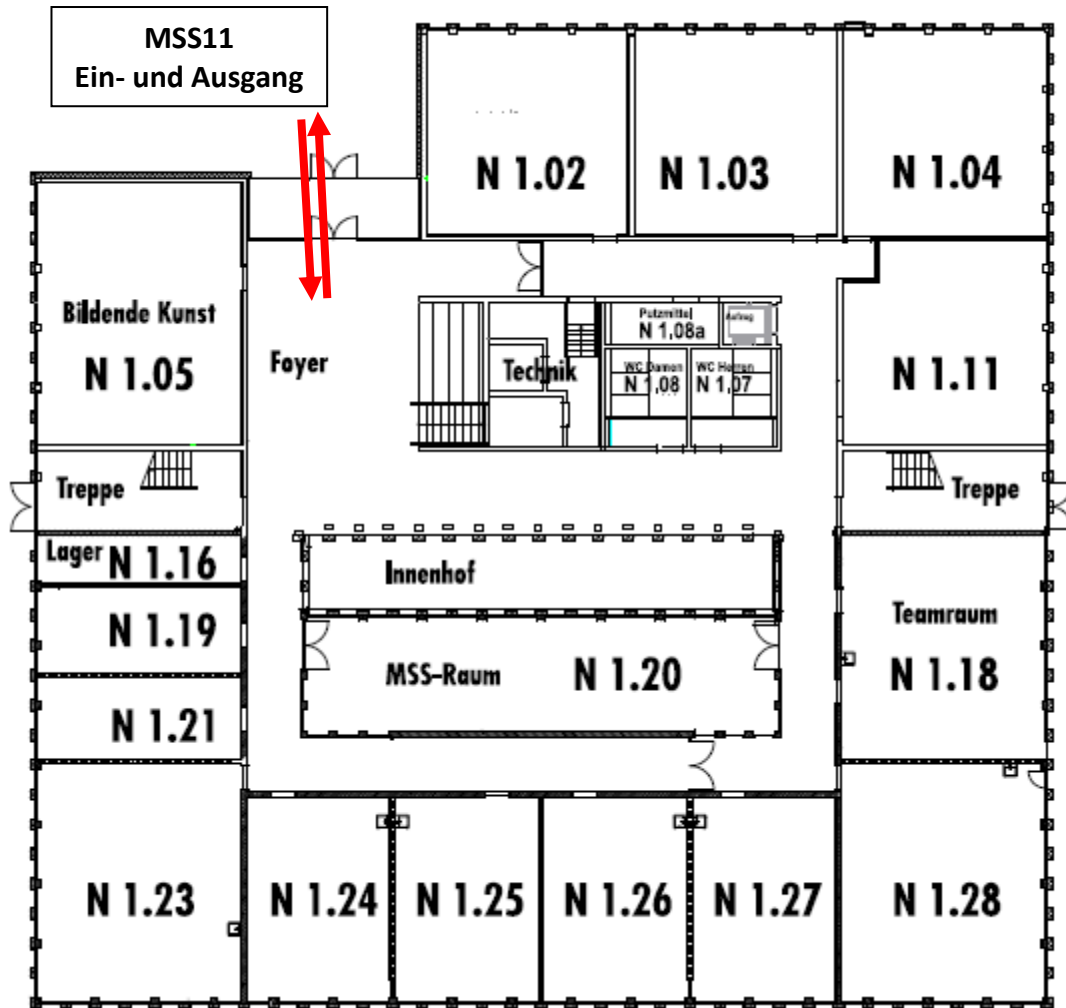
Jahrgang 10

- 10a: Raum N1.02 (Neubau)
- 10b: Raum N1.03 (Neubau)
- 10c: Raum N1.04 (Neubau)
- 10d: Raum N1.11 (Neubau)

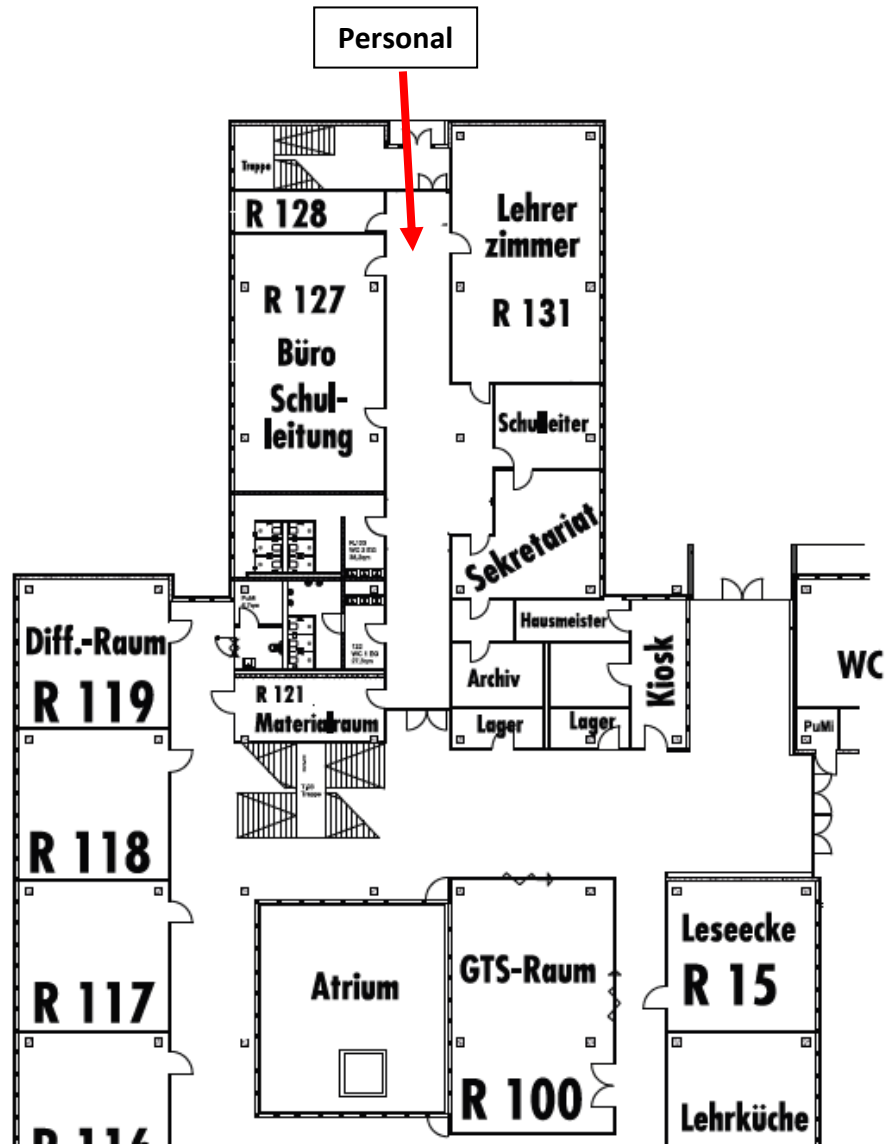


Neubau – Jahrgang 11/12/13

Oberstufe: alle Räume im Neubau gemäß Untis-Stundenplan



Schulpersonal



Übersicht

- Jahrgänge 5 und 6
- Jahrgang 7
- Jahrgang 8
- Jahrgang 9
- Jahrgänge 10 bis 13
- Personaleingang

